

Kreiselpumpe in Blockbauweise

NB300''

Preisliste: [hier klicken](http://seitzpumpen.homepage.t-online.de/PDF-Dateien/Preisliste/NMD-sei.pdf)  <http://seitzpumpen.homepage.t-online.de/PDF-Dateien/Preisliste/NMD-sei.pdf> 

Einsatzgebiet

NB300 2,2kW 400V Kreiselpumpe in Blockbauweise.
 Motor und Pumpe mit durchgehender Welle und zwei
 Messing Laufrädern. LEISELAUFEND!
 Selbstansaugend bei gefülltem Gehäuse und
 Verwendung eines Rückschlagventiles in der Saugseite
 Geeignet für Flüssigkeiten, auch mit abrasiven
 Bestandteile in KRY Ausführung
 (Feststoffanteil bis 1%).
 Zur Brauchwasserversorgung
 Gartenbau und Steinbearbeitung
 Heizungs- und Klimaanlage, Kühlkreisläufe,
 zivile und industrielle Einrichtungen
 Feuerlöschanlagen
 Beregnung und Bewässerung.

Einsatzbedingungen

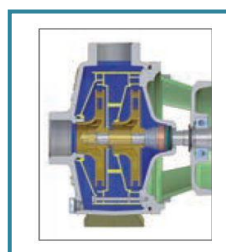
- Medium-Temperatur: von bis 40°C
- Umgebungstemperatur: bis 40°C
- Höchstzulässiger Pumpendruck 8Bar
- Vakuummetrische Saughöhe bis 7mtr
- Industrieller Dauerbetrieb

Motor

- Isolationsklasse F
- Schutzart IP54
- 2-poliger Induktionsmotor 50Hz ($n=2900\text{min}^{-1}$)

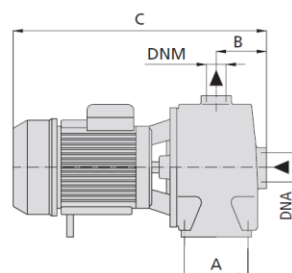
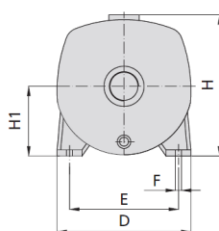


NB300



Werkstoffe

Gehäuse: Grauguss
 Laufräder: Messing
 Diffusoren: Noryl
 Welle: Edelstahl
 GLRD: Kohle-Keramik (Standard)
 SiC Hartmetall (KRY - Aufpreis)



Trifase Three-phase	A	B	C	D	E	F	H	H1	DNA	DNM	P	L	H	Kg
NB 150/A BR	108	76,5	390	200	160	10	237	114	1" 1/2	1" 1/4	235	490	295	22
NB 150/B BR	108	76,5	390	200	160	10	237	114	1" 1/2	1" 1/4	235	490	295	22
NB 200 BR	108	76,5	390	200	160	10	237	114	1" 1/2	1" 1/4	235	490	295	25
NB 300 BR	108	76,5	444	200	160	10	237	114	1" 1/2	1" 1/4	235	490	295	26

Kataloge/Pumpenkatalog/Daten/NMD-sei.docx



SEITZ KG • Pumpentechnik

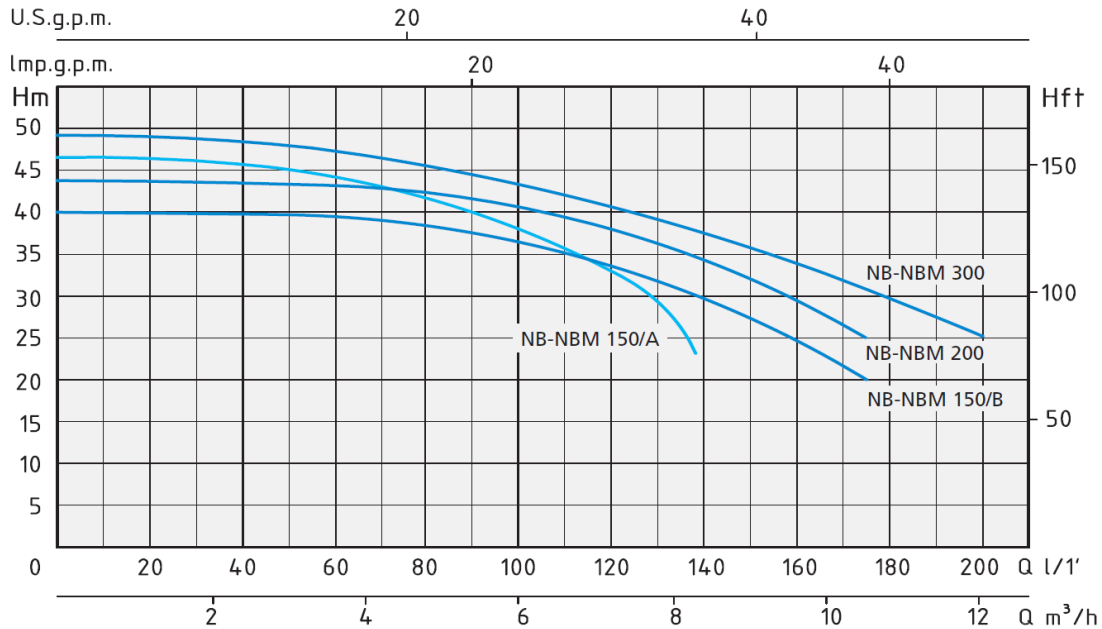
Waldenserstr. 23
 D- 71277 Rutesheim - Perouse
www.seitz-pumpen.de

Tel.: 07152 / 5 88 87
 Tel.: 07152 / 90 113 40
 Fax: 07152 / 90 113 50

NB300

Kreiselpumpe in Blockbauweise

Preisliste: [hier klicken](http://seitzpumpen.homepage.t-online.de/PDF-Dateien/Preisliste/NMD-sei.pdf)  <http://seitzpumpen.homepage.t-online.de/PDF-Dateien/Preisliste/NMD-sei.pdf> 



Trifase Three-phase	P2		P1	Trifase Three-phase	m³/h	0	1,5	3	4,5	5,4	6	7,5	9	10,5	12
	HP	kW	kW		lt/1'	0	25	50	75	90	100	125	150	175	200
NB 150/A BR	1,5	1,1	2	4	Prevalenza manometrica totale in m.C.A. - Total head in meters w.c.										
NB 150/B BR	1,5	1,1	2	4	H	46	45	44	42	40	38	31			
NB 200 BR	2	1,5	2,3	4,7	(m)	40	39,5	39	38	37	36	32	27	20	
NB 300 BR	3	2,2	3	5,2		44	43,8	43,5	42,5	41,5	40,5	37	32	25	
						49	48	47	46,5	46,3	46	43	38,5	32	25



SEITZ KG • Pumpentechnik

Waldenserstr. 23
D- 71277 Rutesheim - Perouse
www.seitz-pumpen.de

Kataloge/Pumpenkatalog/Daten/NMD-sei.docx

Tel.: 07152 / 5 88 87
Tel.: 07152 / 90 113 40
Fax: 07152 / 90 113 50

NMD "SEI"-2